

EPOXY HB-250 (M)

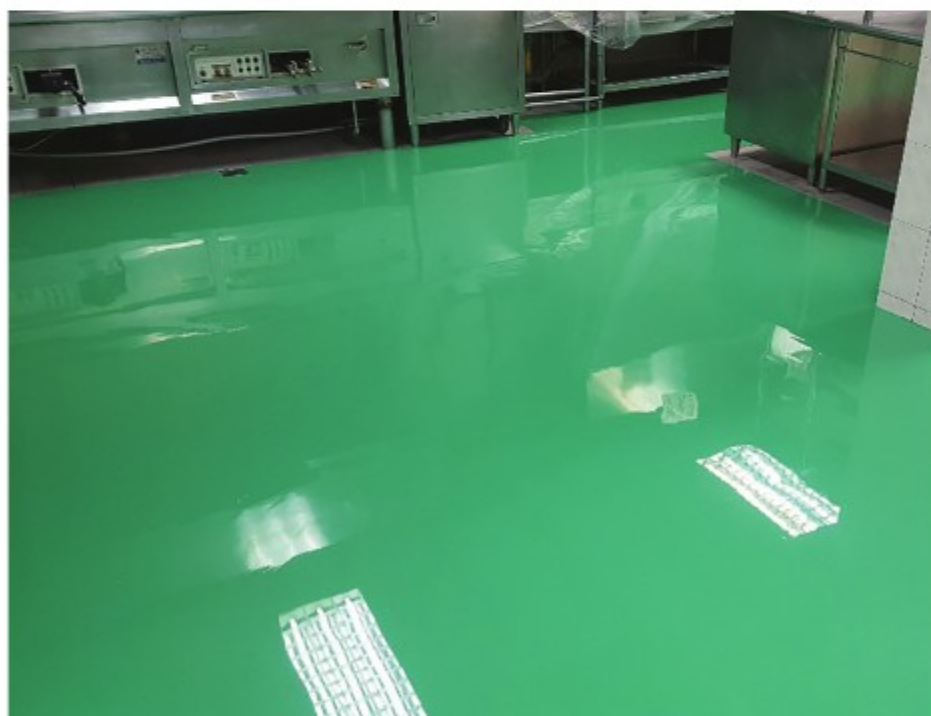
EPOXY HB-250은 고분자의 에폭시 수지에 규사를 혼합하여 내약품성 및 강도를 보강한 무용제형 에폭시 레진몰탈 도료로서 두께를 자유롭게 조절할 수 있으며, 이음새가 없고 내구성 및 외관이 좋은 바닥재로 샌드혼합형 도료입니다.

용도

1. 내수성, 내약품성, 내염수성 등의 성능을 요하는 보호 보강몰탈용
2. 약품공장, 염색공장, 식품가공공장 등의 바닥보호용
3. 고하중의 기계공장 및 내마모성, 내충격성 등을 요하는 보호몰탈용
4. 주차장 바닥, 물류공장 바닥 및 지게차 통행로 등

특징

1. 건조도막이 강인하며 기계적 물성이 우수합니다.
2. 내수성, 내약품성 등의 화학적 내성이 우수합니다.
3. 강화필러와의 친화성 및 강도가 우수하며, 고기능성 후막도료 및 하지 보강용 몰탈도료로서의 응용범위가 광범위합니다.



도장방법

레기, 흙손, 도장주걱

일반적 성질

물성	HB-250 투명	HB-250(M) 유색
색상 및 외관	담황색 점성 액체	유색 점성 액체
용적고형분(%)	98 이상	95 이상
가사시간(25℃)	30분 이상 (100g Scale)	1시간 이상 (100g Scale)
혼합비중(25℃)	1.07±0.05	1.3±0.05
혼합비율(주:경)	2 : 1 (부피비)	2 : 1 (무게비)

도장사양

도장순서	제품명	도장횟수	도막두께	지촉건조(20℃)	경화건조(20℃)	완전건조(20℃)
하도	D-107 Primer D-1601 Primer	1~2	50μm	1.5hr	8hr	3일
희석제	EPOXY Thinner					
중도	HB-250 투명	1	5000μm	8hr	30hr	8일
상도	HB-250(M) 유색	1	메꿈	4hr	24hr	5일
상도(필요시)	D-107(유색)	1	100μm	1.5hr	8hr	3일
합계		4~5	5150μm			

바탕처리

1. 소지는 충분히 양생되어야 합니다. (20℃기준, 30일 이상 양생)
2. 크랙이 심한 부분은 주입제로 보수하고 표면조정 후 도장합니다.
3. 콘크리트는 레이턴스, 먼지, 유분 등 기타 이물질은 완전히 제거합니다.
(고압수 샌드블라스팅, 다이아몬드 휠 그라인더 또는 5~10% 염산세척 ; 바탕면을 pH 7~9로 유지하고자할 때)
4. 함유율은 6% 이하

사용시 주의사항

1. 신축 콘크리트의 경우 20℃, 30일 이상 충분히 양생되어야 합니다.
오래된 콘크리트의 경우는 각종 오염물질을 완전히 제거한 후 도장하십시오.
2. 2액형 도료이므로 주제 및 경화제를 혼합한 후 전동교반기로 충분히 교반하여 사용하십시오.
(전동교반기는 1000RPM, 500W 이상의 것으로 사용하십시오.)
3. 작업조건은 상대습도 80% 이하, 피도면 온도는 수분 응축 방지를 위해
이슬점 온도보다 최소 3℃ 이상 되어야하며 기온이 5℃ 이하에서는 도장을 하지 마십시오.
4. 타 도료와의 혼합사용을 금합니다.
5. 구도막 위에 보수도장 시 구도막과의 적합성을 확인 후 사용하십시오.
6. 2액형 도료로 경화제와 혼합 후 가사시간이 경과하면 겔 현상이 발생하여 사용이 불가능하므로
필요한 양만 혼합하여 사용하십시오.
7. 마지막 상도 도장 후 충분한 성능은 20℃에서 7일 후에 나타납니다.
8. 무용제 도료이므로 신나회석은 하지 않습니다.

저장기간

제조일로부터 12개월

포장단위

20kg(주제), 4kg(경화제)

도장단면도

